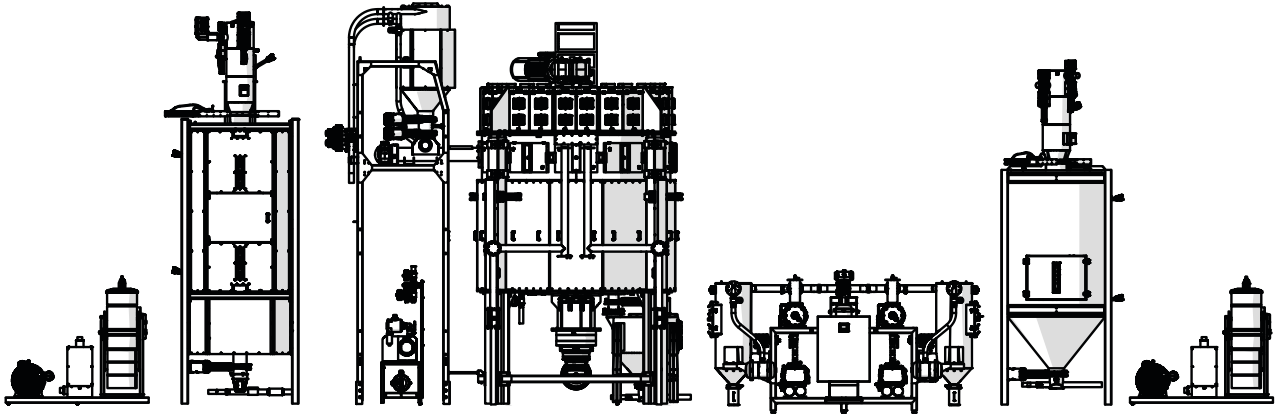
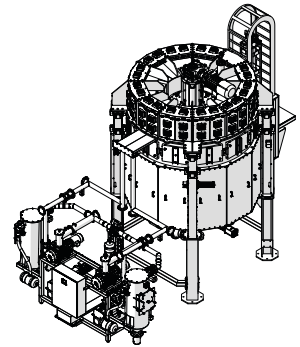


STABILIZZATORE DI VISCOSITÀ INTRINSECA PER R-PET INTRINSIC VISCOSITY STABILIZER FOR R-PET MOBY



RICICLO DEL PET SENZA COMPROMESSI / PET RECYCLING WITHOUT COMPROMISES



Materiali trattabili: macinati di PET / *Treatable materials: PET regrinds (R-PET)*

Applicazioni / *Applications*: BOTTLE-TO-BOTTLE, TRAY-TO-TRAY, TRAY-TO-BOTTLE, IV UP TO 1.3 dl/gr

Caratteristiche tecniche / *Technical specifications*

MOBY	1-K	2-K	3-K	4-K	5-K	6-K	7-K	8-K	9-K	10-K
Principio di funzionamento / <i>Working principle</i>	Azione contemporanea di raggi infrarossi, vuoto e mescolazione / <i>Contemporary action of infrared radiations, vacuum and mixing</i>									
Temperatura massima di lavoro in SSP / <i>Max working temperature in SSP (°C)</i>	230 - 235									
Volume / <i>Capacity (LT)</i> [1]	1000	2000	3000	4000	5000	6000	7000	8000	9000	10000
Produttività / <i>Production rate (Kg/h)</i> [2]										
- R-PET per contatto alimentare / <i>Food contact R-PET</i> [3]	100	200	300	400	500	600	700	800	900	1000
- R-PET ad alta IV e per contatto alimentare / <i>High-IV and food-coontact R-PET</i> [4]	75	150	225	300	375	450	525	600	675	750
Tensione / <i>Tension (V-Hz)</i>	400-50									

[1] Taglie intermedie disponibili su richiesta / *Intermediate sizes available on request*

[2] Riferimento: macinato di bottiglia in PET con PSA ~ 0,3 Kg/LT / *Reference: PET bottle-flakes with an apparent density ~ 0,3 Kg/LT*

[3] Produzione calcolata su 3 ore di residenza in SSP / *Production rate calculated on 3 hours of residence in SSP*

[4] Produzione calcolata su 4 ore di residenza in SSP / *Production rate calculated on 4 hours of residence in SSP*





STABILIZZATORE DI VISCOSITÀ INTRINSECA PER R-PET INTRINSIC VISCOSITY STABILIZER FOR R-PET MOBY

Prestazioni/ Performance

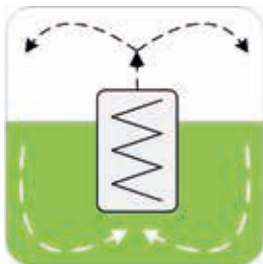
Materiale di riferimento / Reference material		Bottle-flakes		
		A	B	C
Scenari di SSP / SSP scenarios	>			
IV iniziale / Starting IV	dl/gr	0.65 - 0.74	0.65 - 0.74	0.65 - 0.74
IV finale stabilizzata / Final IV stabilizezed	dl/gr	0.82 - 0.85	0.92 - 0.95	> 1
Delta IV	dl/gr (+)	0.08 - 0.20	0.18 - 0.30	> 0.30
Consumo energetico / Energy consumption [1]	kWh/Kg	0.14 - 0.17	0.19 - 0.21	0.23 - 0.27
Umidità finale dopo SSP / Final humidity after SSP	ppm	< 5		
Temperatura di trattamento in SSP / Temperature of treatment in SSP [2]	°C	210 - 235		
Temperatura del materiale in ingresso all'estrusore / Temperature of the material entering the extruder	°C	> 185		
Certificazione contatto alimentare / Food contact certification	>	FDA / EFSA		

[1] Variazioni dipendenti dall'umidità iniziale e dalla composizione chimico-fisica del materiale / Variations depending from the initial humidity of the material and on its chemical-physical composition

[2] Temperatura rilevata direttamente sul materiale / Temperature measured directly on the material

Principi di lavoro / Working principles [1]

MESCOLAZIONE /
MIXING



COCLEA /
SCREW FEEDER

+

RISCALDAMENTO /
HEATING



RAGGI INFRAROSSI /
INFRARED RADIATIONS

+

ESTRAZIONE /
STRIPPING



VUOTO / VACUUM

=

MOBY



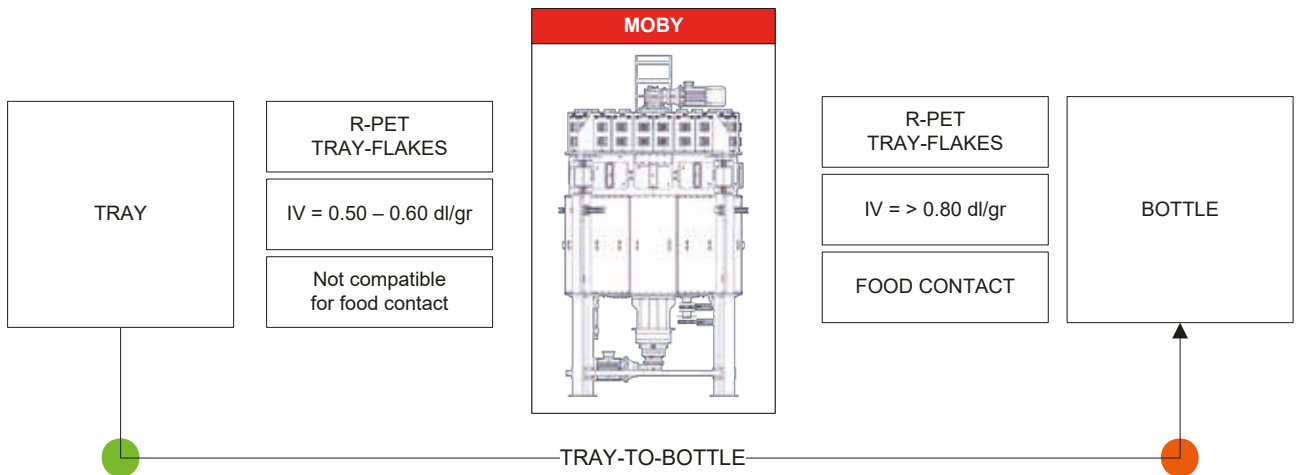
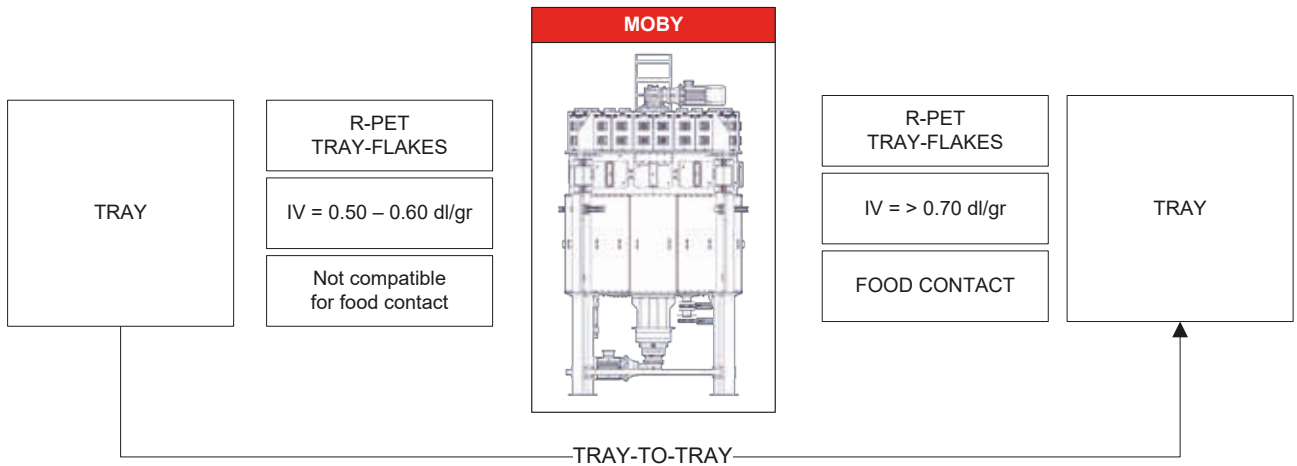
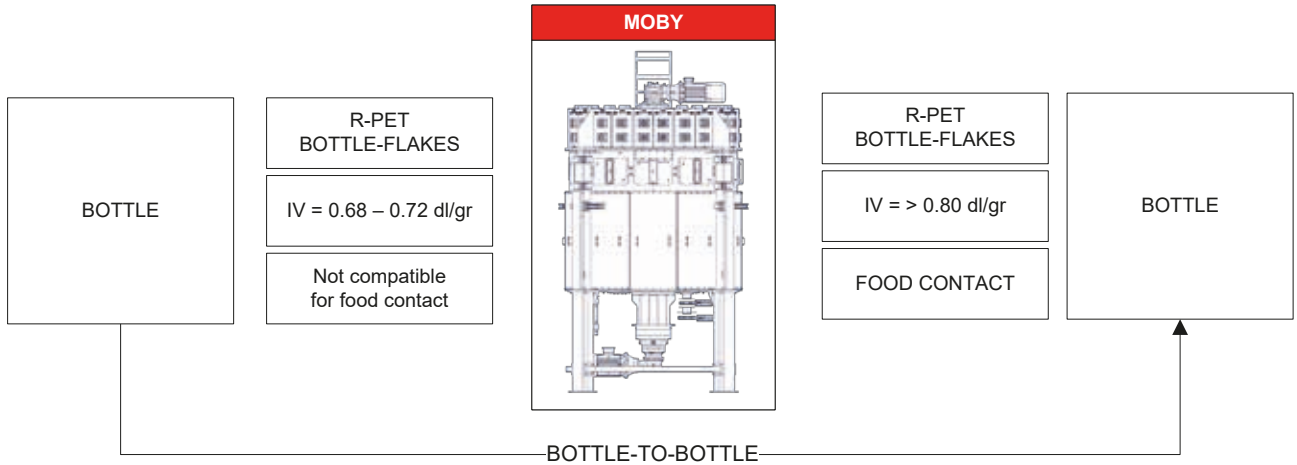
[1] Necessaria solo energia elettrica. No azoto. / Only electricity needed. No nitrogen.





STABILIZZATORE DI VISCOSITÀ INTRINSECA PER R-PET INTRINSIC VISCOSITY STABILIZER FOR R-PET MOBY

Processi e applicazioni / Processes and applications

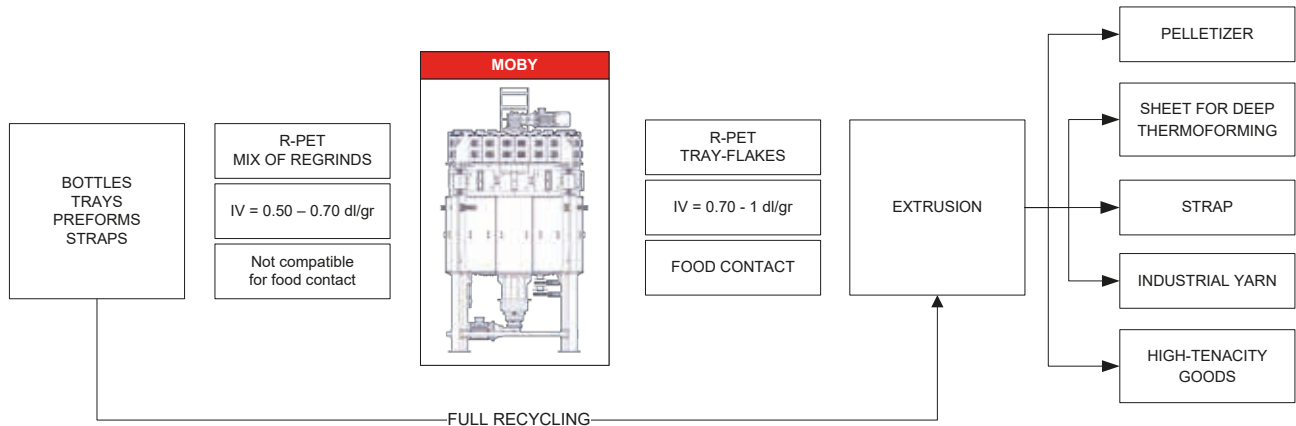


STABILIZZATORE DI VISCOSITÀ INTRINSECA PER R-PET

INTRINSIC VISCOSITY STABILIZER FOR R-PET

MOBY

Processi e applicazioni / Processes and applications



Allestimenti / Technical features (1)

	MOBY
Realizzazione in acciaio inox AISI304 per tutte le parti in contatto con la materia prima / <i>Made in stainless steel AISI304 for all the parts in contact with raw material</i>	x
Modulazione automatica della lunghezza d'onda dell'infrarosso / <i>Automatic tuning of infrared wavelenght</i>	x
Controllo di temperatura sul materiale / <i>Temperature control on material</i>	x
Velocità di mescolazione variabile e adattiva / <i>Variable and adaptive mixing speed</i>	x
Controllo analogico di livello materiale (radar) / <i>Analogic material level control (radar)</i>	x
Organi di vuoto: combinazione di pompa "booster" e pompa a vite / <i>Vacuum devices: combination of "booster" pump and "screw" pump</i>	x
Sistema di decantazione e filtrazione delle polveri con pulizia automatica in lavoro / <i>Dust decantation and filtration system with automatic cleaning in operation</i>	x
Crystallizzatore e pre-riscaldatore ad aria calda / <i>Crystallizer and pre-heater by hot air</i>	x
Trasporto pneumatico dallo stoccaggio all'estrusore / <i>Pneumatic conveying from storage to extruder</i>	x
Tramoggia "buffer" per interfaccia con l'estrusore / <i>"Buffer" hopper to interface with extruder</i>	x
Coperchio ad apertura automatica per accesso al reattore / <i>Automatic opening lid for reactor access</i>	x
Valvola di campionamento / <i>Sampling valve</i>	x
Spie visive per l'ispezione del materiale in trattamento / <i>Spy-holes for visual inspection of the material during the process</i>	x
Controllo centralizzato dell'impianto / <i>Centralized control of the whole system</i>	x
Controllo remoto / <i>Remote control</i>	x

(1) x = incluso / included - o = optional



SB DRY SRL

Via L. Pierobon, 8
35010 Limena (PD)
Italy

Tel. +39 049 88.43.047
Fax + 39 049.88.43.081

sales@sbplastics.it
www.sbplastics.it

CF & PIVA 04522430281
REA PD - 396666

MOBY_DS_00_IT-EN_Rev0