



# SKYMEX

## Misuratore del profilo in linea

**SKYMEX** è un misuratore di spessore capacitivo per linee in bolla. Garantisce una continua misurazione dello spessore intorno alla bolla ed è installato su un dispositivo di movimentazione brevettato.

### PRINCIPIO DI FUNZIONAMENTO

Le caratteristiche dielettriche del film che viene misurato producono una variazione del segnale in proporzione allo spessore del film.



### CARATTERISTICHE PRINCIPALI

#### SISTEMA DI MOVIMENTAZIONE A TRIPLO TELESCOPIO BREVETTATO

Il triplo telescopio nasconde all'interno un meccanismo di precisione (Brevetto WO2015/155621).

La trave telescopica sulla quale è montato il sensore è posizionata su due carrelli che si muovono simultaneamente intorno alla bolla estrusa.

Skymex soddisfa 4 requisiti fondamentali dei progettisti: rigidità, assenza di vibrazioni, ampi raggi di misurazione radiali e minime dimensioni d'ingombro durante la rotazione.

Skymex non ha nessuna sporgenza radiale e nessuna "giunzione" intermedia tra i carrelli.

#### SISTEMA DI TRASMISSIONE SENZA CINGHIA

Il sistema di trasmissione è senza cinghia quindi non è richiesta nessuna manutenzione, tensionamento o cambio di cinghia.

#### DISPONIBILE FINO A 14 METRI DI LAYFLAT

Skymex è disponibile in differenti taglie fino a 14 metri di layflat.

#### MIN-MAX RAPPORTO

Grazie al triplo telescopio brevettato, lo skymex è in grado di garantire un rapporto 4:1 tra il minimo ed il massimo diametro della bolla.

#### SENSORE DI DISTANZA AD ULTRASUONI

Skymex è equipaggiato con un sensore ad ultrasuoni che garantisce il mantenimento della distanza impostata tra il sensore e la bolla.

#### BANDA ENCODER A 360°

Skymex è equipaggiato con una banda-encoder che permette di conoscere la posizione angolare con massima precisione.

#### SISTEMA DI ROTAZIONE A 360°

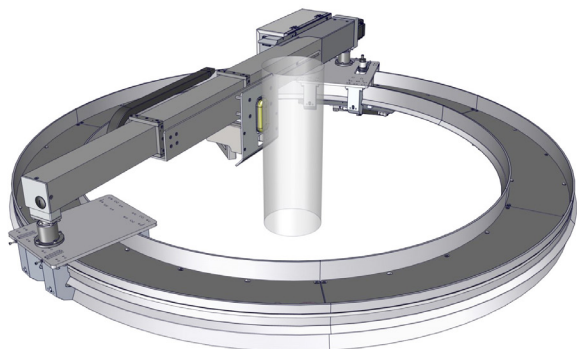
Come opzione, Skymex può ruotare continuamente a 360° in una direzione grazie ad uno speciale sistema di trasmissione della potenza installato sulla ralla e ad una connessione WI-FI.

#### INDUSTRIA 4.0 E IOT

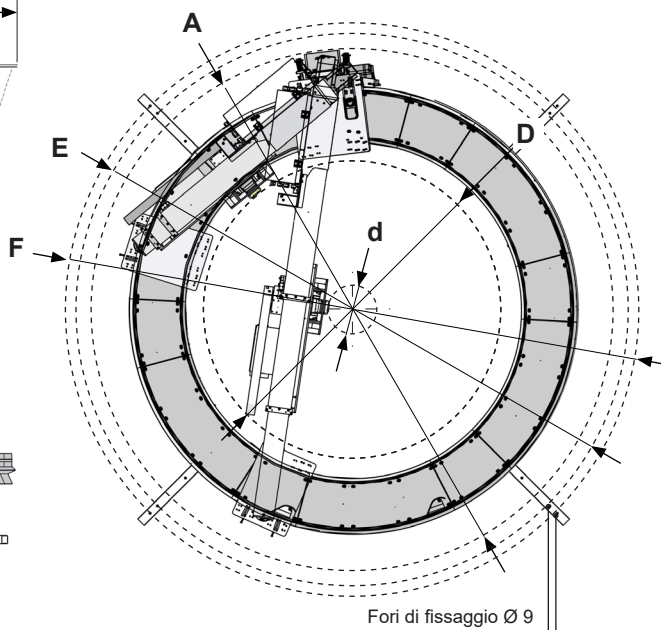
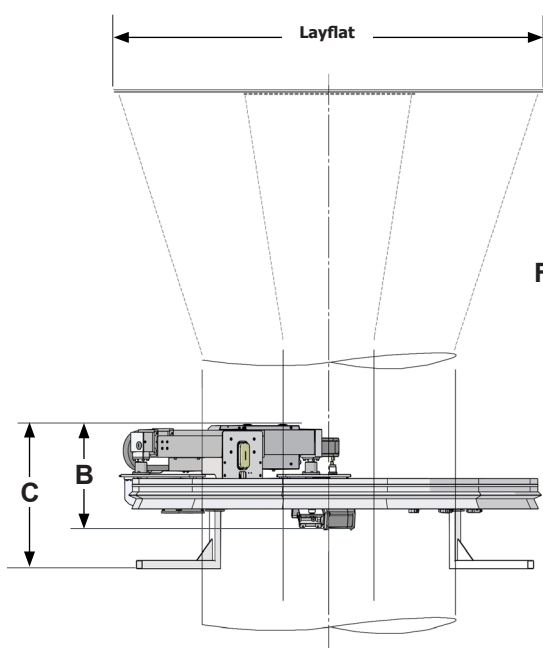
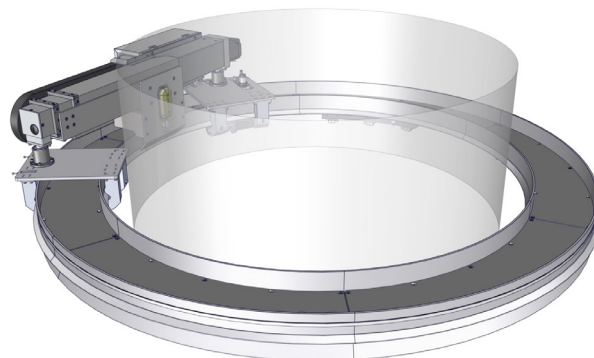
Skymex è equipaggiato da un PLC con protocollo OPC-UA per l'industria 4.0.

## DATI TECNICI

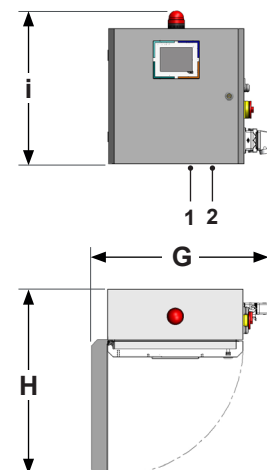
### Layflat minimo



### Layflat massimo



### Box di controllo



Modello	Layflat		Ø A (mm)	B (mm)	C (mm)	Ø d (mm)*	Ø D (mm)*	Ø E (mm)	Ø F (mm)	G (mm)	H (mm)	i (mm)	Potenza (kW)	Peso (kg)
	LF min*	LF max*												
<b>250-1650</b>	250	1650	2250	500	625	159	1050	2385	2475	660	685	565	0,5	130
<b>450-1900</b>	450	1900				286	1210							
<b>500-2550</b>	500	2550	318			1624	3035	3125						
<b>750-2750</b>	750	2750	477			1751								
<b>875-3500</b>	875	3500	557			2229	3609,5	3699,5						
<b>1125-4500</b>	1125	4500	4245	**	716	2866	**	**						
<b>1400-5600</b>	1400	5600	5050	658	**	891	3566	**	**					
<b>1800-7200</b>	1800	7200	6220		**	1146	4585	**	**					

\* Indica il film freddo, durante i processi il diametro potrebbe aumentare fino al 5%.

\*\* Valori da definire in funzione dell'impianto.

1\_ Interfaccia di comunicazione; 2\_ Alimentazione.