



# SYNTROL

## Sistema di supervisione 4.0 per linee di estrusione

**SYNTROLplus 4.0** è il sistema di supervisione integrale di SYNCRO sviluppato non solo per la gestione di linee di estrusione di nuova generazione ma anche adatto ad essere installato su linee esistenti. Non è mai troppo tardi nel dare una nuova vita alla vostra linea di estrusione.

### PRINCIPIO DI FUNZIONAMENTO

Sviluppato su di una piattaforma di B&R con PLC industriali, Syntrol 4.0 è lo stato dell'arte delle soluzioni di gestione integrale per linee di estrusione. Equipaggiato con un'interfaccia operatore che utilizza linguaggio HTML è aperto alla connessione con smartphones e/o tablets per garantire all'utilizzatore la possibilità di avere sempre sotto controllo la produzione aziendale.



### CARATTERISTICHE PRINCIPALI

#### INDUSTRIA 4.0 & IOT

Syntrol, come tutti i sistemi SYNCRO, integra OPC-UA che consente lo scambio di informazioni in modo semplice e sicuro tra diverse piattaforme a costo zero. Grazie alla tecnologia OPC, Syntrol consente di risparmiare i costi di gestione nello scambio dati tra le macchine controllate da Syntrol per tutte le macchine che fanno parte della linea di produzione, oltre a consentire una facile comunicazione tra i software di gestione come MRP, ERP o CRM.

#### HMI

Disponibile con un'ampia gamma di HMI a schermo MultiTouch in varie taglie: 7" - 15" - 21".

#### CABINET o PANEL BOX

Syntrol è disponibile sia come armadio a se stante, sia come scatola elettrica.

#### PANNELLO-OEM

Syntrol è disponibile anche in versione a pannello per poter essere installato direttamente sul quadro di controllo della linea permettendo una perfetta integrazione.

#### SYNTROL A

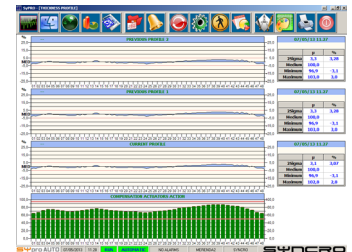
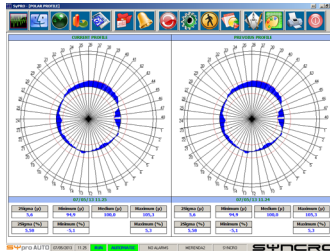
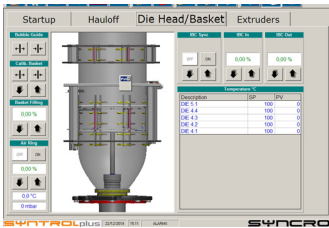
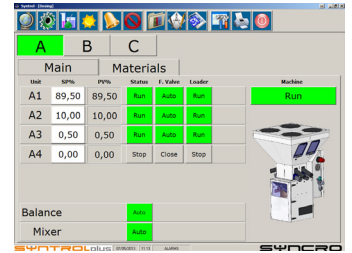
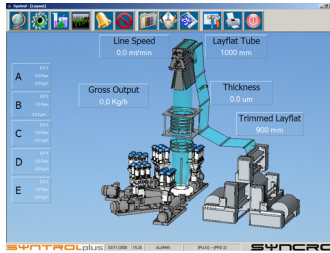
Syntrol è progettato per supervisionare tutte le tipologie di macchinari SYNCRO dal trasporto al dosaggio materiale, misurazione, Auto Profile Control e controllo IBC.

#### CONTROLLO COMPLETO SU TUTTA LA LINEA CON LA VERSIONE SYNTROL PLUS

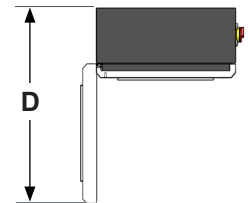
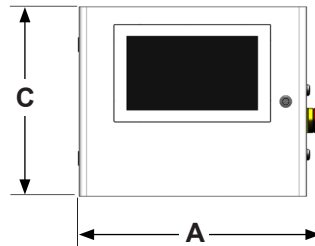
SYNTROL PLUS è progettato per poter gestire tutto il processo di estrusione in linea:

- controllo temperatura per tutte le zone fredde e/o calde del processo;
- controllo velocità degli estrusori;
- controllo movimentazione destra/sinistra sul traino oscillante;
- controllo apertura/chiusura sul traino oscillante;
- controllo della velocità di traino;
- controllo guida nastro del bordo filiera e di tutte le apparecchiature ausiliarie.

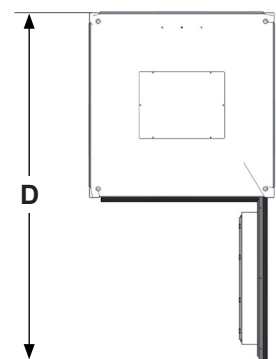
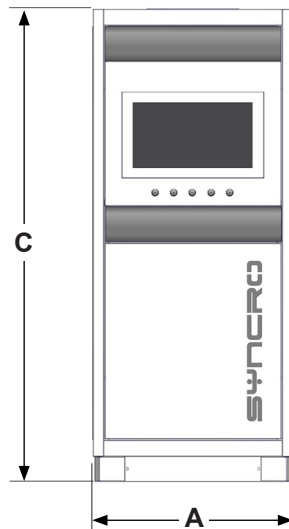
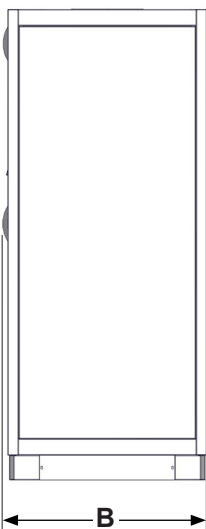
**DATI TECNICI**



**Syntrol Box**



**Syntrol Cabinet**



| Modello              | A (mm) | B (mm) | C (mm) | d (mm) | PC             |
|----------------------|--------|--------|--------|--------|----------------|
| Syntrol Box          | 635    | 310    | 500    | 840    | 7" - 10" - 15" |
| Syntrol Cabinet 600  | 600    | 650    | 1900   | 1200   | 15"            |
| Syntrol Cabinet 800  | 800    | 800    | 1900   | 1500   | 15" - 21"      |
| Syntrol Cabinet 1000 | 1000   | 700    | 1900   | 1600   | 15" - 21"      |