



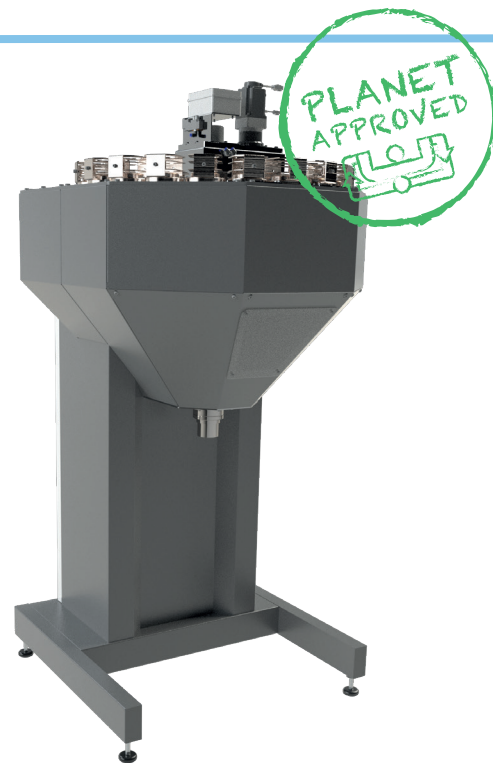
TETRYX

Stazione automatica di smistamento materiali

TETRYX è la centralina automatica di smistamento materiali che consente di collegare in un'unica stazione fino a 24 punti di prelievo (silo, daily-bin) ad un massimo di 24 caricatori, automatizzando totalmente il trasporto dei materiali

PRINCIPIO DI FUNZIONAMENTO

Il tubo centrale di collegamento, connesso alla tubazione d'ingresso e rotante attorno all'asse verticale della stazione, viene posizionato angolarmente in corrispondenza di una delle uscite della piastra superiore, a cui viene collegato ermeticamente; un comando automatizzato che consente di ruotare il tubo per scegliere la posizione desiderata.



CARATTERISTICHE PRINCIPALI

TOTALE CONFIGURABILITÀ

TetryX è stato studiato per rendere la distribuzione dei materiali all'interno degli stabilimenti produttivi completamente flessibile e modulare: il numero di ingressi e uscite, determinati dalla configurazione dell'impianto, sono configurabili con totale libertà grazie alla possibilità di disporre di più stazioni in serie.

ALTA EFFICIENZA

Dotata di un motore brushless da 0.75 kW a basso consumo ed elevata efficienza, garantisce un tempo di cambio materiali inferiore ai 2s senza perdite di vuoto.

ACCURATEZZA DI POSIZIONAMENTO

TetryX è in grado di posizionare il tubo centrale di collegamento con estrema accuratezza di posizionamento grazie ad un encoder ottico ad alta precisione.

AFFIDABILITÀ

La costruzione ad alta precisione delle parti meccaniche ed il controllo con PLC e la relativa sensoristica commerciale, garantiscono un'affidabilità assoluta.

ACCESSIBILITÀ

Grazie al suo design permette un veloce accesso a tutte le sue parti principali, facilitando le procedure di manutenzione.

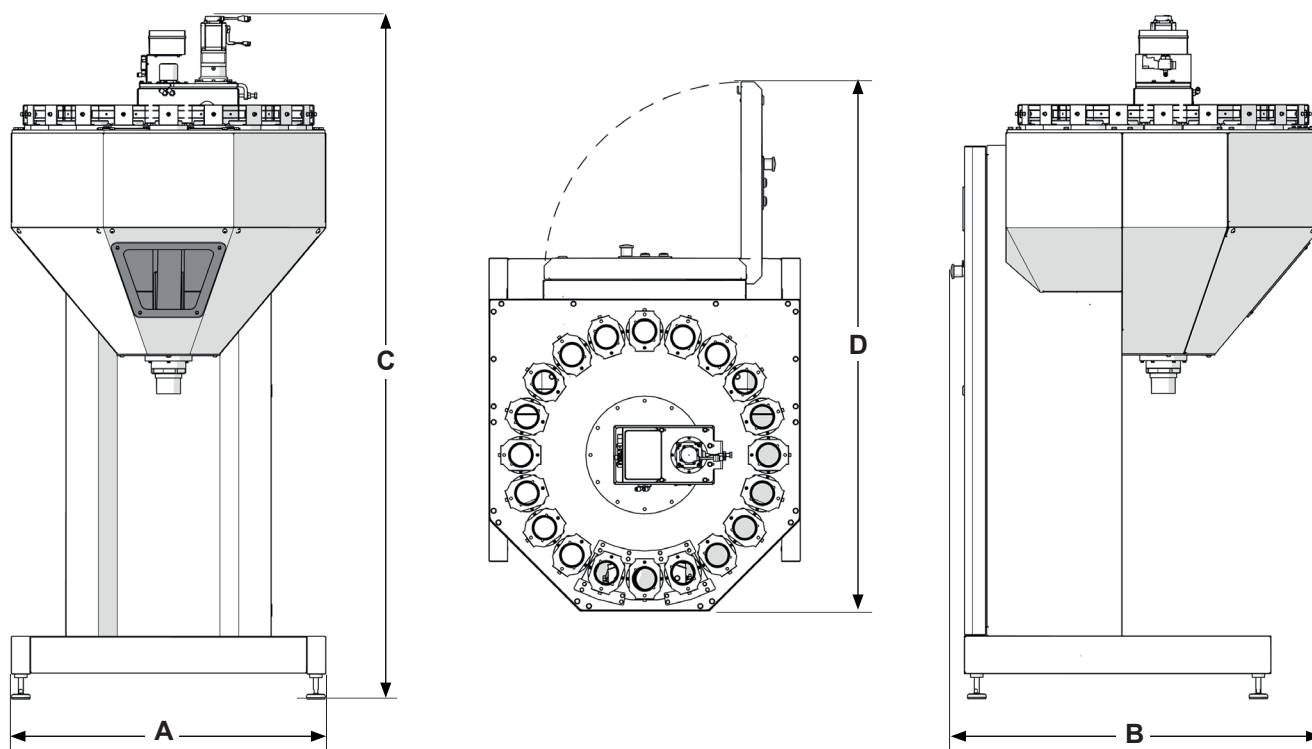
SICUREZZA

Nessun rischio per l'operatore. Gli organi in movimento non sono accessibili senza l'utilizzo di attrezzi dedicati allo smontaggio della macchina.

INDUSTRIA 4.0 & IoT

Tutte le macchine SYncro sono pronte per essere integrate con i controlli di supervisione di terze parti e con sistemi ERP utilizzando come standard protocolli OPC-UA di ultima generazione.

DATI TECNICI



| | A | B | C | D |
|--|---------------------------|---------|---------|---------|
| Dimensioni | 1010 mm | 1180 mm | 2180 mm | 1750 mm |
| N° Connessioni | 16 - 20 - 24* | | | |
| Diametro ingressi | 76 mm | | | |
| Diametro uscita | 76 mm | | | |
| Voltaggio/Frequenza | 400 V / 50-60 Hz | | | |
| Potenza totale | 0.2 KW | | | |
| Peso | 360 Kg | | | |
| Intervallo di temperatura | 5°C - 40°C (41°F - 104°F) | | | |
| * Configurazione a 24 uscite possibile solo con diametro del tubo massimo di 60.3 mm | | | | |