



# skymex\_WIDE

## Misuratore di spessore per estrusione in bolla

**SKYMEX WIDE CONTACT / NO CONTACT** è un misuratore di spessore capacitivo per linee di estrusione in bolla. Garantisce la misurazione continua e precisa del profilo di spessore del film rilevata oscillando o ruotando attorno alla bolla. Utilizza un triplo telescopio di movimentazione brevettato.

### PRINCIPIO DI FUNZIONAMENTO

La macchina può utilizzare sensori con tecnologia capacitiva oppure a raggi X backscatter. Nel primo caso le caratteristiche dielettriche del film misurato producono una variazione del segnale proporzionale allo spessore del film. Nel secondo, adatto a produzioni contenenti PA o EVOH, il segnale è attenuato dall'assorbimento della radiazione proporzionalmente collegato allo spessore del film. Il sensore è montato al centro della trave, la rotazione oscillatoria del sistema attorno alla bolla e la lettura della posizione angolare consentono di generare un profilo circolare dello spessore sui 360°.



### CARATTERISTICHE PRINCIPALI

#### TRAVE A TRIPLO TELESCOPIO BREVETTATO

La trave a triplo telescopio è costruita con un meccanismo di precisione brevettato (Brevetto WO2015/155621) ed è posizionata sui due carrelli motorizzati che generano la movimentazione intorno alla bolla estrusa.

#### MOLTEPLICI TECNOLOGIE DI MISURA

Al centro dell'elemento intermedio della trave telescopica a tre stadi è possibile alloggiare uno dei seguenti sensori:

- Capacitivo contact
- Capacitivo no contact
- Xray Backscatter ideale per struttura barriera.

#### MOVIMENTAZIONE MOTORIZZATA

SKYmex soddisfa quattro requisiti fondamentali: rigidità, assenza di vibrazioni, ampio campo di misurazione radiale e minime dimensioni d'ingombro durante la rotazione. Grazie alla trave passiva e ai due carrelli motorizzati che si sincronizzano durante la rotazione, il sensore è mantenuto nel piano mediano dei carrelli indipendentemente dal diametro della bolla garantendo ampi range di BUR.

#### SISTEMA DI ROTAZIONE A 360°

Come opzione, SKYmex può ruotare in continuo a 360° in un'unica direzione grazie al sistema di trasmissione di potenza integrato nella ralla incluso di una connessione WI-FI.

#### AMPIO CAMPO DI MISURA

Ogni modello SKYmex è in grado di adattarsi al diametro della bolla fino a un rapporto di 4:1 tra diametro massimo e minimo. Grazie alle numerose taglie costruttive è disponibile da 4,5 fino a 14 metri di layflat. Per layflat inferiori ai 4,5 metri, è disponibile lo SKYmex standard.

#### SENSORE DI DISTANZA AD ULTRASUONI

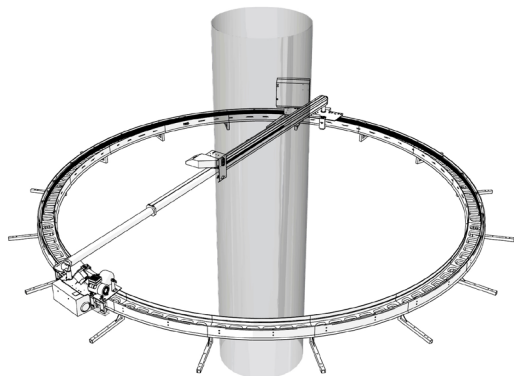
SKYmex è equipaggiato con un sensore ad ultrasuoni che garantisce il mantenimento della distanza impostata tra il sensore e la bolla.

#### INDUSTRIA 4.0 E IOT

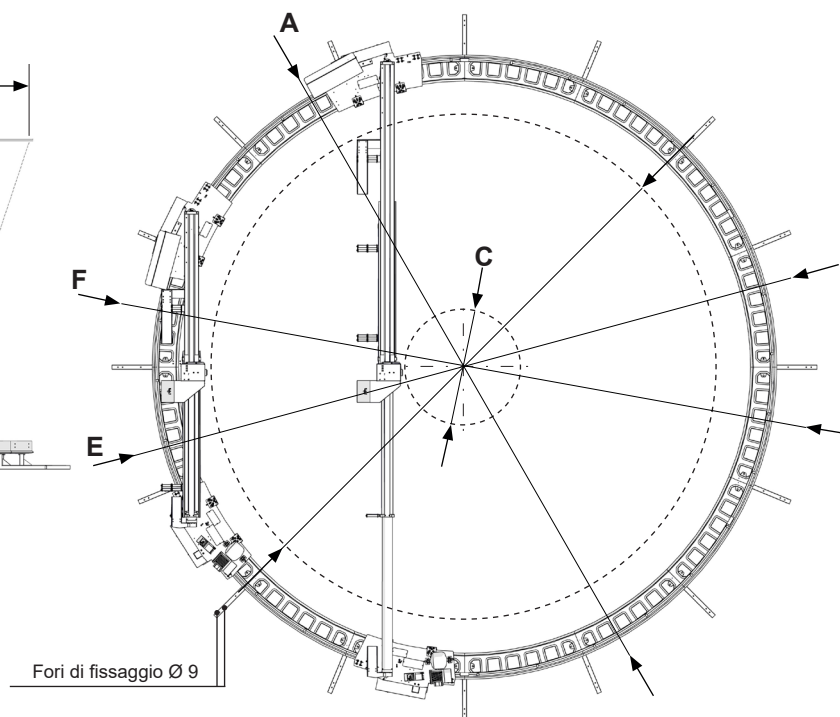
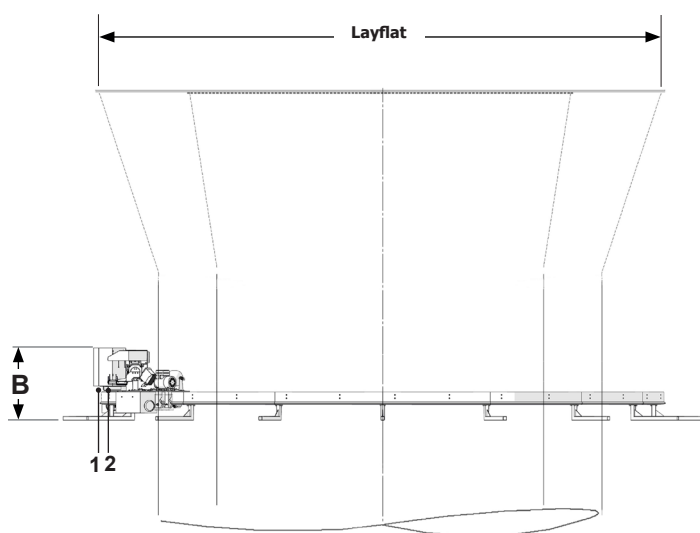
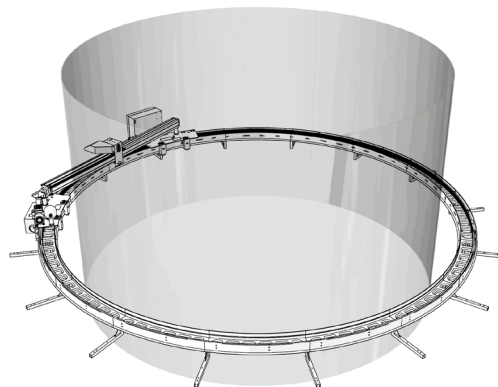
Tutte le macchine SYNCRO sono pronte per essere integrate con i controlli di supervisione di terze parti e con sistemi ERP utilizzando come standard protocolli OPC-UA di ultima generazione.

DATI TECNICI

Layflat minimo



Layflat massimo



Modello	Layflat (mm)		Ø A (mm)	B (mm)	Ø C (mm)*	Ø D (mm)*	Ø E (mm)	Ø F (mm)	Potenza (kW)	Peso (kg)
	min*	max*								
7200	1800	7200	6275	735	1205	4825	6410	6500	0,5	450
10000	3600	10000	8550	1015	2290	6700	8705	8795		550

\* Indica il film freddo, durante i processi il diametro potrebbe aumentare fino al 5%.

1\_ Interfaccia di comunicazione. 2\_ Alimentazione.