



WHEEL TO DRY • MINI

Deumidificatore a ruota honeycomb

WHEEL TO DRY • MINI é un deumidificatore compatto dalle elevate prestazioni, necessario per la corretta deumidificazione di materiali plastici, progettato per piccole produzioni fino a 25 kg/h nominali. Grazie alle sue dimensioni compatte può essere installato direttamente sopra le macchine trasformatrici o sopra un dosatore qualora fosse necessario deumidificare anche additivi o masterbatches. La serie Wheel to Dry identifica un dispositivo molto performante per la corretta deumidificazione dei materiali



PRINCIPIO DI FUNZIONAMENTO

Il cuore del dispositivo è un rotore, diviso in tre sezioni: nella prima sezione l'aria viene deumidificata per poter assorbire in seguito l'umidità dai materiali plastici; nella seconda sezione avviene la rigenerazione, ovvero tutta l'umidità assorbita viene espulsa. Nella terza sezione avviene il suo raffreddamento, per essere così pronta ad assorbire di nuovo l'umidità dei granuli. Il tutto funziona in continuo, ad anello. La compattezza, la portabilità, la possibilità di ridurre il valore della portata aria dal 40 al 100%, ed infine la possibilità di regolare il Dew Point da -40°C a 0°C sono vantaggi notevole nell'industria della plastica.

CARATTERISTICHE PRINCIPALI

COMPATTEZZA ED EFFICIENZA

Poche parti mobili permettono di avere un ingombro molto compatto. Tutte le parti sono comunque facilmente accessibili per una facile e veloce pulizia, manutenzione o riparazione.

HIGH PERFORMANCE

Possibilità di regolare il Dew point tra -40°C e 0°C. Controllo PID per una precisione nel riscaldamento di $\pm 1^\circ\text{C}$. L'assenza di raffreddamento, necessario solo per alcuni materiali critici, permette una riduzione dell'energia utilizzata.

RIDUZIONE DI FERMO MACCHINA

Utilizzando poche parti mobili, il "Wheel to Dry • mini" ha un basso indice di difettosità, e di conseguenza sia una riduzione dei possibili fermi macchina, che un incremento della shelf life.

OTTIMIZZAZIONE AUTOMATICA

La funzione "Adaptive Energy Saving", Optional, regola automaticamente la portata d'aria e la temperatura di processo, in base al materiale specifico e al suo consumo orario; inoltre riduce anche il rischio di overdrying.

GAMMA DI MODELLI

Tre modelli con portate e dimensioni differenti, per una produzione oraria nominale fino a 25 kg/h, in base al materiale utilizzato.

FLESSIBILITÀ

La regolazione del Dew-Point permette al cliente di lavorare secondo le Sue specifiche.

FACILITÀ

Progettato per essere montato direttamente sopra la macchina trasformatrice, o anche sulle stazioni di dosatura qualora fosse necessario deumidificare anche un additivo o un masterbatch.

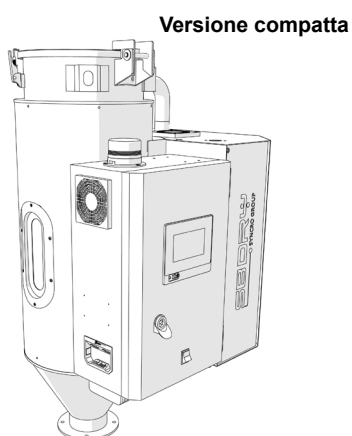
OPTIONS

Visualizzatore di Dew Point. Energy Drying Management System (regolazione della portata da 100% a 40%).

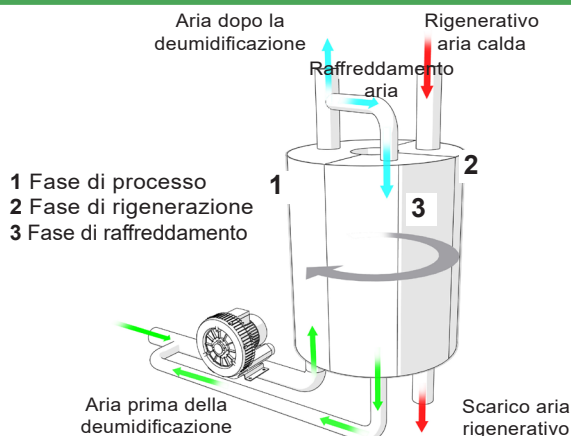
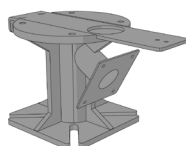
PLC, INDUSTRIA 4.0 E IOT

Tutte le macchine SYNCR O sono pronte per essere integrate con i controlli di supervisione di terze parti e con sistemi ERP utilizzando come standard protocolli OPC-UA di ultima generazione.

CONFIGURAZIONI / OPZIONI

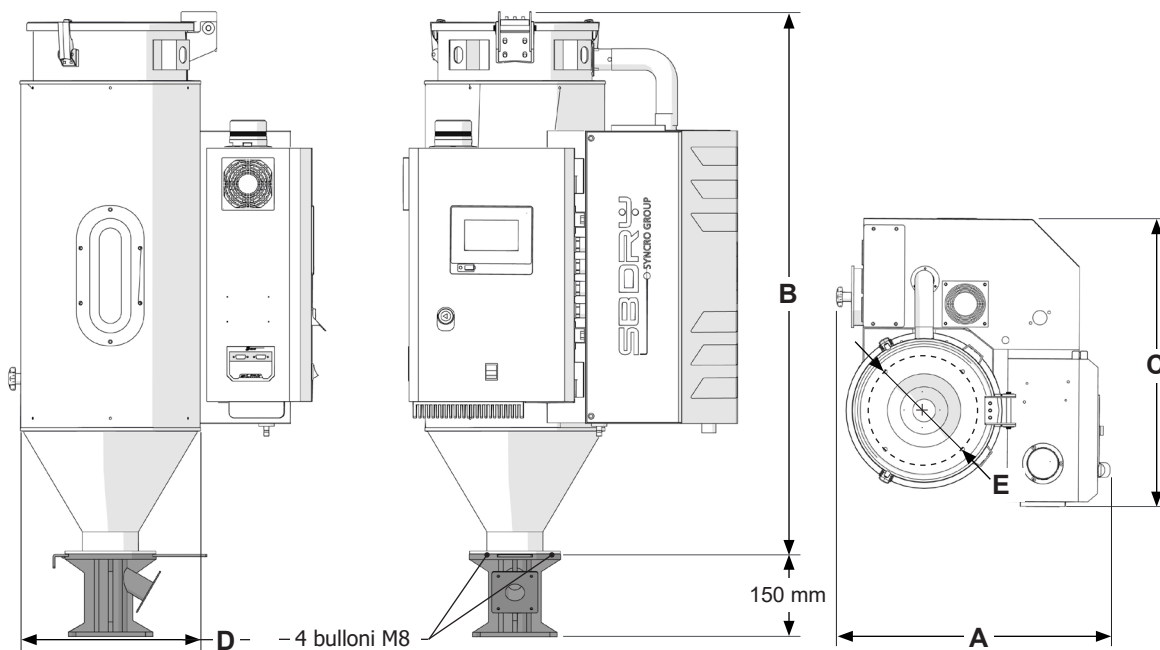


interfaccia (opzionale)



DATI TECNICI

LA FOTO COMPRENDE ANCHE L'EQUIPAGGIAMENTO OPZIONALE (IN GRIGIO SCURO)



Modello	WTD20M-20	WTD40M-20	WTD80M-30
Alimentazione	230 V / 1Ph. 50-60 Hz		
Soffiante di processo	0,19 kW		0,4 kW
Aria di processo	20 mc/h		30 mc/h
Riscaldatore di processo	0,85 kW		1,2 kW
Soffiante di rigenerazione	0,18 kW		
Riscaldatore di rigenerazione	1,2 kW		
Dimensione A	565 mm	583 mm	653 mm
Dimensione B	685 mm	1003 mm	1290 mm
Dimensione C	574 mm	578 mm	672 mm
Dimensione D	280 mm		341 mm
Interasse per il ricevitore E	231 mm		255 mm
Peso	24 kg	32 kg	52 kg